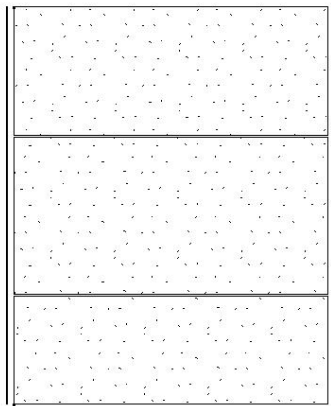
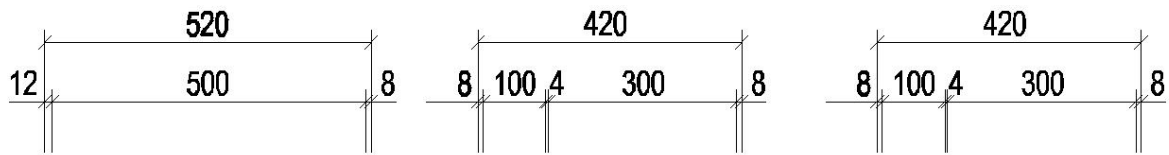
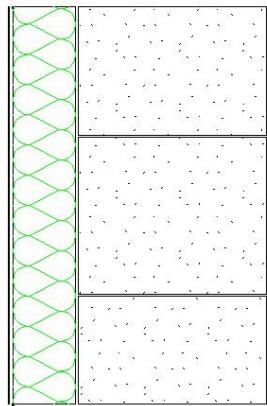


Príklady steny pre nízkoenergetický dom s použitím materiálu Ytong



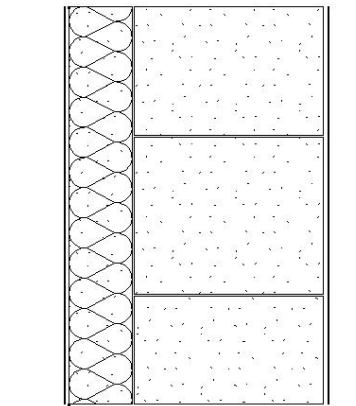
Ytong P1,8-300 THETA

Súčiniteľ prechodu tepla steny
 $U = 0,19 \text{ W}/(\text{m}^2.\text{K})$



Ytong P2-400 so zateplením
 polystyrénom alebo minerálnou
 vlnou ($\lambda=0,04 \text{ W}/\text{mK}$)

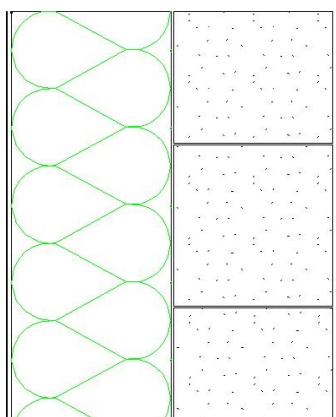
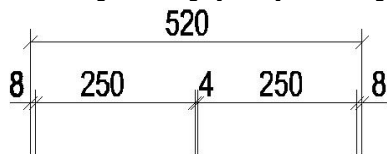
Súčiniteľ prechodu tepla steny
 $U = 0,19 \text{ W}/(\text{m}^2.\text{K})$



Ytong P2-350 LAMBDA
 so zateplením Ytong Multipor

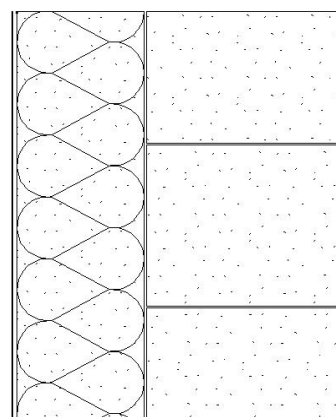
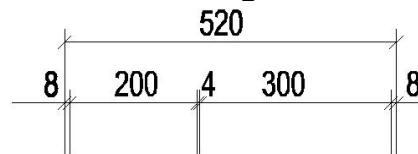
Súčiniteľ prechodu tepla steny
 $U = 0,19 \text{ W}/(\text{m}^2.\text{K})$

Príklady steny pre pasívny dom s použitím materiálu Ytong



Ytong P2-400 so zateplením
 polystyrénom alebo minerálnou
 vlnou ($\lambda=0,04 \text{ W}/\text{mK}$)

Súčiniteľ prechodu tepla steny
 $U = 0,13 \text{ W}/(\text{m}^2.\text{K})$



Ytong P2-400
 so zateplením Ytong Multipor

Súčiniteľ prechodu tepla steny
 $U = 0,14 \text{ W}/(\text{m}^2.\text{K})$